



## Commande manuelle 505



### Description

Commande manuelle M28 ou M30 pour piloter des robinets thermostatiques de façon manuelle. Le robinet peut aisément et rapidement être thermostatisé en remplaçant le volant manuel par une commande thermostatique.

### Versions

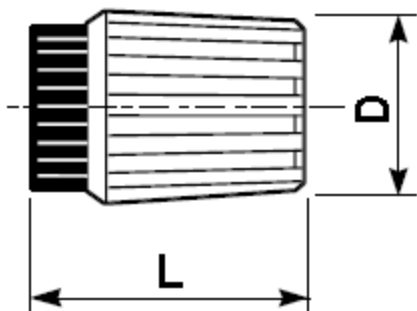
Connexion	M28 ou M30
-----------	------------

### Avantages

- Ecou cranté simple pour M28
- Ecou cranté double pour M30
- Avec système de compensation pour éviter tout dommage au clapet.
- Connexion par écrou métallique robuste
- Solution de commande « low cost »
- Thermostatisable



## Dimensions



Connexion	D	L
M28	38	44
M30	38	47

## Matériaux

Volant blanc en ABS chaleur

## Spécifications

Pour utilisation standard de chauffage par eau, dans les conditions suivantes

Pression maximale 10 bar

Température maximale 110°C

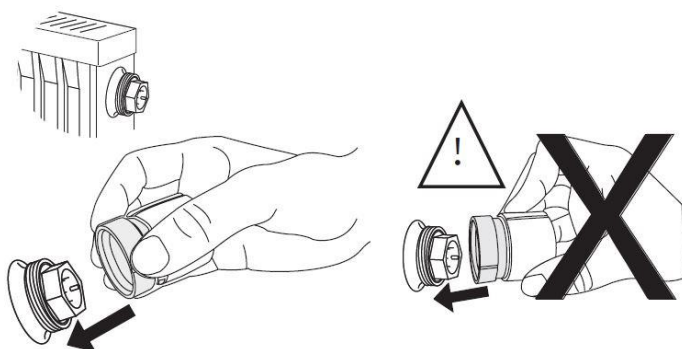
## Gamme au catalogue

Photo	Connexion	Codes
	M28	505005
	M30	505030



## Notice d'installation

1. Ouvrir la commande manuelle 505
2. La tenir par son écrou métallique
3. Positionner la commande manuelle sur le robinet thermostatique
4. Visser à la main sans forcer



Réf. : 00242\_2014-10\_FRB

## Accessoires

Photo	Désignation	Dimensions	Codes
	Tête thermostatique Senso	M28	R100000
		M30	R100100
	Kit couleur MySenso	Stainless	R100080
		Chrome	R100081
		Black	R100082
		Zebra	R100083
		Tangerine	R100084
		Purple	R100085
		Citrus	R100086
		Red Ming	R100087
		Pearl	R100088
		Mauve	R100089
		Skyblue	R100090
		Chocolate	R100091
		Anthracite	R100092