

SPTRA24/SPTRD24 – Dauwpuntvoeler Biofloor Connect

COMAP stelt u het nieuwe regelsysteem Biofloor Connect voor. Met dit systeem, bestaande uit een radiografische controlemodule (MR24), omgevingsthermostaten met scherm (TRD24) en elektrothermische koppen (TE24) om de verschillende circuits aan te sturen, kunt u de temperatuur perfect vertrek per vertrek regelen.

Het 'Biofloor Connect'-systeem is bovendien eu.bac-gecertificeerd met een CA-waarde = 0,5 K.



T08787



Toepassing

Bescherming tegen condensatie in vloerkoelsystemen. Besturing voor een regelement dat de koelwaterstroom onderbreekt of de temperatuur van het koelwater verhoogt via een stoprelais.

Beschrijving

De meting wordt verricht door een op een veer gemonteerde dauwpuntvoeler.

- Actieve registratie van de meetwaarden.
- Variant met externe voeler.

Versies

Artikelcode	Aanduiding
C422018001	Dauwpuntvoeler met klem Biofloor Connect
C422019001	Dauwpuntvoeler met afstandsvoeler Biofloor Connect

Technische kenmerken

Behuizing in zuiver wit (RAL 9010) thermoplastisch materiaal

- Stoprelais met schakelcontact
- Klemmenstrook met schroeven voor het aansluiten van elektrische kabels tot 1,5 mm²
- Kabelinsteek voor PG 11 (pakkingbus)
- Geleverd met een beugel voor buizen ø10...100 mm en een warmtegeleidende pasta

Artikelcode	Aanduiding	Schakelpunt % rH	Voelerlocatie	Meetbereik % rH	Spanning	Gewicht (kg)
C422018001	Klemvoeler	95 ± 4	in behuizing	70...85	24 V~/=	0,1
C422019001	Afstandsvoeler	95 ± 4	aan kabel	70...85	24 V~/=	0,1

Voeding 24 V~/=	± 20 %
Differentiaal	vast ong. 5 % Hr.
Opgenomen vermogen	max. 1 VA
Wisselcontact ¹⁾	1A, 24 V~/=
Uitgangssignaal ong. 70...85 % rH	0...10 V, belasting > 10 kΩ
Reactietijd bij weinig bewegende lucht	
van 80 tot 99 % rH	max. 3 min
van 99 tot 80 % rH	max. 3 min
Tijd onder condensatie	max. 30 min
Toegest. omgevingstemperatuur	5...60 °C
Beschermingsgraad	IP 40 (EN 60529)

¹⁾ Bij de besturing van relais, contactoren, enz. met een $\cos \phi < 0,3$ wordt aanbevolen om parallel op de spoel een RC-circuit aan te sluiten, kwestie van de slijtage van de contacten te verminderen en parasitaire HF-impulsen te vermijden.

Werking

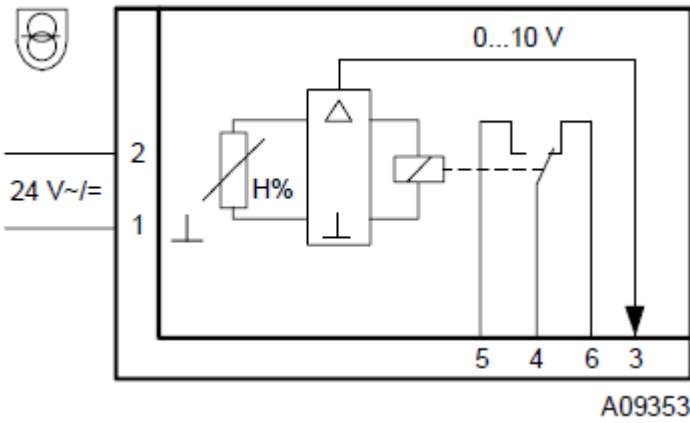
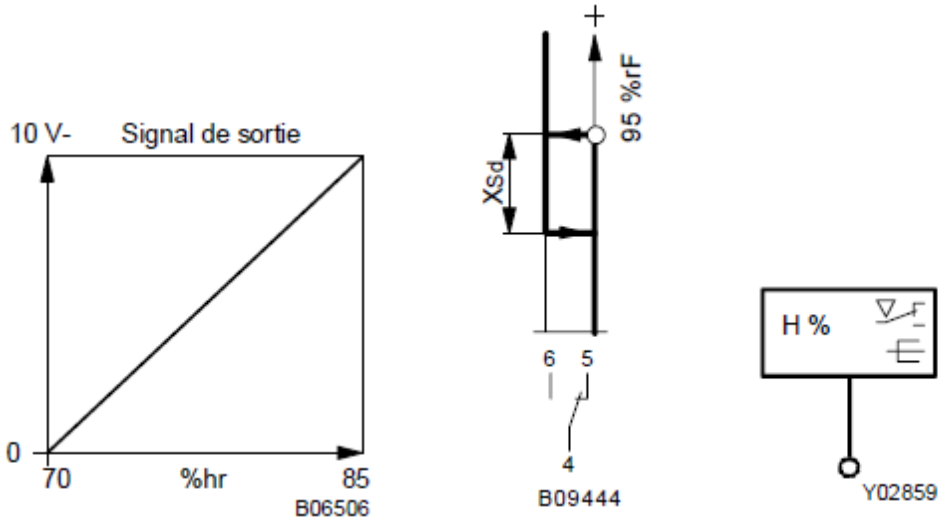
- De weerstand van de dauwpuntvoeler neemt toe met de relatieve vochtigheid.
- De waarde van de weerstand wordt bepaald door een elektronisch circuit en toegepast op een bistabiel besturingsrelais van het wisselcontact.
 - Als de voedingsspanning is ingeschakeld, wordt contact 4-6 gesloten, zodra het schakelpunt bereikt of overschreden wordt.
 - Tegelijkertijd wordt contact 4-5 geopend. Als het schakelpunt de waarde van het differentiaal vermindert, wordt contact 4-6 geopend en wordt contact 4-5 gesloten. Verder is er ook een analogo uitgangssignaal beschikbaar (terminal 3).
 - Als de voedingsspanning niet is ingeschakeld, is contact 4-6 gesloten en contact 4-5 geopend.

Opmerkingen in verband met de montage

- Op de vertrekbus gemonteerd apparaat (op het koudste punt): proper metalen vlak, contactpasta aangebracht en voeler met de beugel bevestigd (snelsluiting).

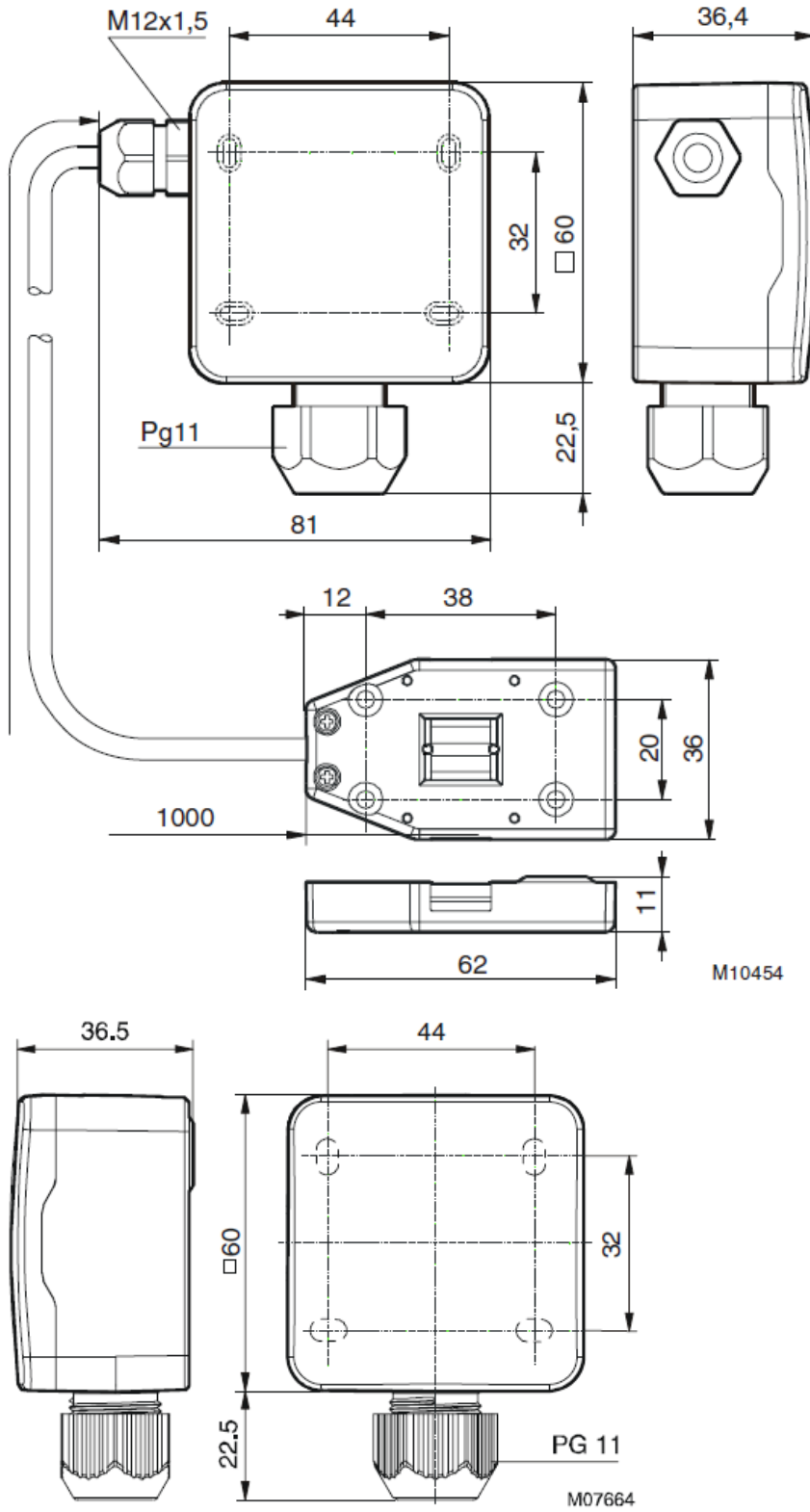


Aansluitschema





Maattekening



Afmetingen in mm

De fabrikant behoudt zich het recht voor om eender welke wijziging door te voeren zonder voorafgaande kennisgeving. Voor elke volledige of gedeeltelijke reproductie is de voorafgaande toelating van COMAP SA vereist.

Ref.: 00598_2015-10_DUTB