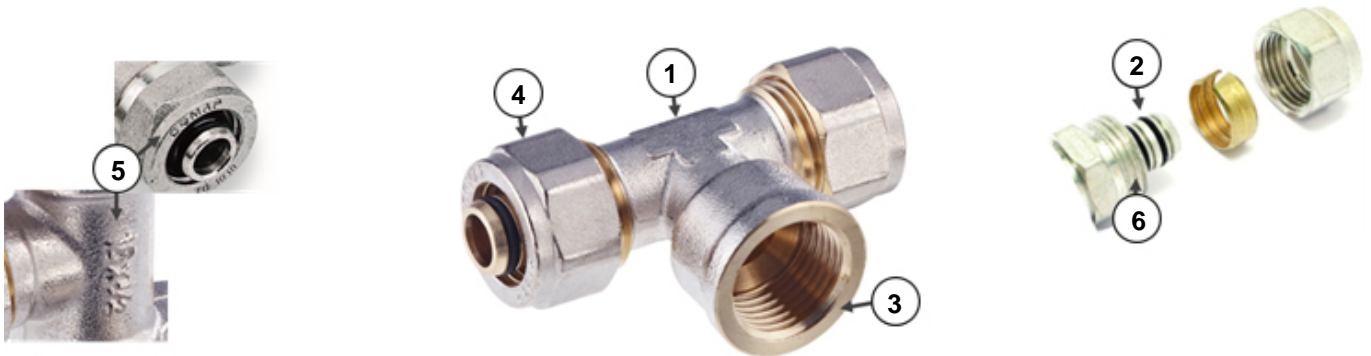




## METALEN KNELKOPPELINGEN VOOR MEERLAGENBUIIS

# COMAP



1. Sleutelvlak om het huis met een platte sleutel vast te houden
2. EPDM O-ringen zorgen voor een feilloze afdichting (2x)
3. Metalen onderdelen in messing CW617N = conform de EG-normen
4. Vernikkeling van de koppeling oogt niet alleen mooier maar verhindert tevens de uitwendige corrosie (niet op de gedeelten in contact met water)
5. Markering = garantie voor de traceerbaarheid van het product
6. Plastic sluitring = vermijdt elektrolytische corrosie

### Beschrijving

Het COMAP knelkoppeling-systeem voor meerlagenbuizen bundelt alle kwaliteiten van de kunststof- en metaaloplossingen. Een lichte en soepele buis met aanzienlijke weerstand tegen uitzetting (inwendige laag in aluminium). Een metalen koppeling in hoogwaardig messing, snel te installeren en betrouwbaar.

Knelkoppelingen zijn demonteerbaar en kunnen niet ingebouwd worden in bouwelementen. Zij moeten bereikbaar zijn.

### Voordelen

#### Prestaties

- Oplossing met knelkoppeling; vereist geen specifiek gereedschap. Twee platte sleutels volstaan voor installatie.

#### Veiligheid

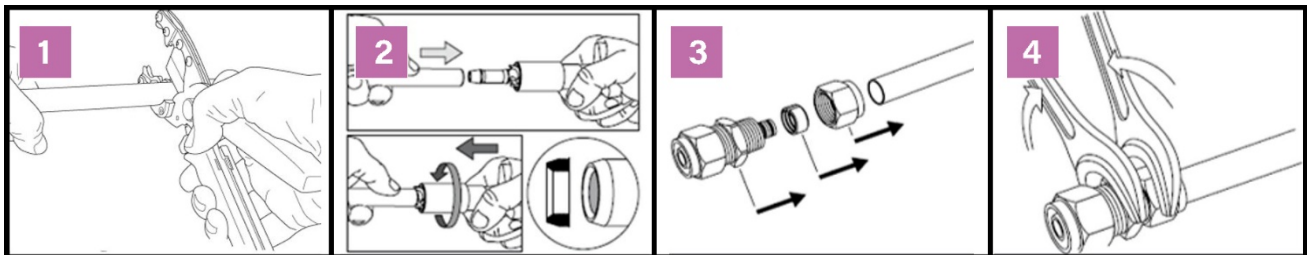
- Dichtheid verzekerd dankzij de aanwezigheid van twee O-ringen.



## METALEN KNELKOPPELINGEN VOOR MEERLAGENBUIS

# COMAP

### Installatie



#### 1. OP LENGTE SNIJDEN VAN DE BUIS

Snijd de buis haaks op lengte met een pijpsnijder (1).

#### 2. CALIBREREN - ONTBRAMEN

Gebruik een COMAP kalibreergereedschap om met grote zitting de buis cilindrisch te maken (2).

Ontbramen en visueel controleren dat de randen van de buizen zuiver en afgeschuind zijn, zodat de dichtingsring in de koppeling niet wordt beschadigd (2).

#### 3. ASSEMBLEREN

Verifieer de aanwezigheid van de dichtingsringen op de koppeling alvorens over te gaan tot de assemblage.

Realiseer de assemblage (3): schuif de wartelmoer en dan de ring (olijf) op de buis. Duw de steunhuls (solidair met het huis) in de buis tot aan de aanslag om een duurzame afdichting te verkrijgen.

#### 4. VASTDRAAIEN

Draai stevig vast met de gepaste platte sleutels, zonder de buis te torderen (4).

Aanbevolen aandraaikoppel

- 20 Nm < Ø 14 mm
- 30 Nm tussen Ø 16 mm en Ø 26 mm
- 40 Nm > Ø 26 mm



## METALEN KNELKOPPELINGEN VOOR MEERLAGENBUIS

# COMAP

### Toepassingen

Toepassingentabel van de COMAP knelkoppelingen voor meerlagenbuizen.

Toepassing	Beschrijving	Bedrijfstemperaturen	Maximale werkdruk
Tapwater	Installaties voor warm of koud drinkbaar water	+5°C tot +95°C	10 bar
Verwarming en koeling**	Voor verwarmingssystemen en -netten met water	-10°C tot +95°C	10 bar
Regenwater	Voor regenwaterinstallaties in gebouwen	Kamertemperatuur	10 bar
Perslucht	Voor olievrije persluchtnetten* (met oliefilter geplaatst voor de installatie).	Kamertemperatuur	10 bar

\* Minder dan 25 mg/m<sup>3</sup> olie

Voor alle andere toepassingen kan u contact opnemen met COMAP.

\*\* Het is mogelijk om 50% glycol te gebruiken bij 50% water

De COMAP knelkoppelingen zijn enkel compatibel met de meerlagenbuis van het merk COMAP.

Afmetingen van de COMAP meerlagenbuizen						
<b>Buitendiameter (mm)</b>	14	16	18	20	26	32
<b>Wanddikte (mm)</b>	2	2	2	2	3	3
<b>Binnendiameter (mm)</b>	10	12	14	16	20	26

### Garantie en certificering

De COMAP knelkoppelingen worden gedurende een periode van 10 jaar vanaf de aankoopdatum gegarandeerd tegen materiaal- of fabricagefouten. Zij mogen enkel worden gebruikt met de COMAP meerlagenbuizen.

Garantie onder voorwaarden. Neem voor de gedetailleerde garantievoorwaarden contact op met uw COMAP vertegenwoordiger.