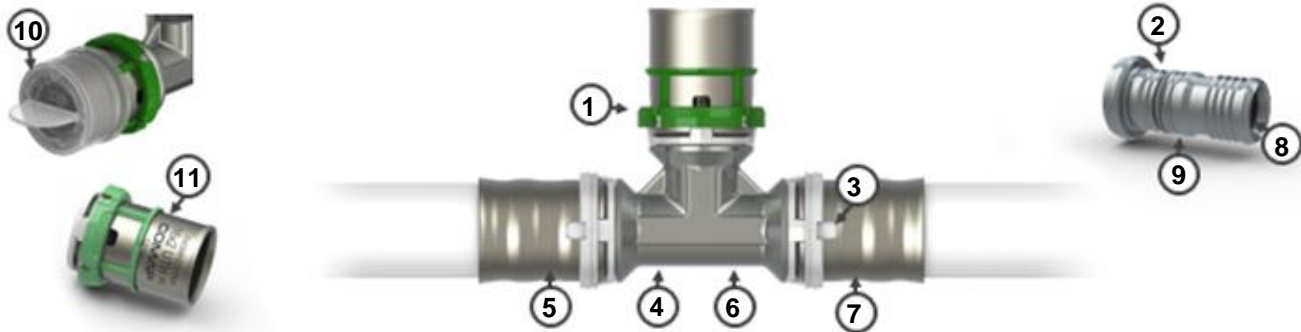




METALEN PERSFITTINGEN VOOR MEERLAGENBUIS

COMAP



1. **Afneembare Visu-Control®-ring** = gereedschap goed gepositioneerd (TH profiel) + persing-indicator
2. **EPDM O-ring** met functie 'niet dicht indien niet geperst'
3. **Kijkvenster** = garantie dat de buis goed is ingebracht
4. **Metalen huis in messing CW617N** = conform de EG-normen
5. **Persring in roestvrij staal** = voor een grote weerstand tegen corrosie
6. **Vertinde fitting** = oogt niet alleen mooier maar vermijdt tevens corrosie in ingebouwde installaties.
7. **Multiprofiel** = fitting is compatibel met de profielen TH, H en U, met verschillende merken van gereedschappen
8. **Hydraulisch verbeterd** = minder drukverliezen
9. **Aanslag op de steunhuls** = beschermt de afdichting bij het invoeren van de buis
10. **Beschermingsdop** = beschermt de fittingen tijdens het transport en beschermt de dichtingsring tegen onzuiverheden
11. **Laser marking** = garantie voor duidelijk leesbare en onuitwisbare informatie voor de traceerbaarheid van het product

Beschrijving

Het COMAP perssysteem voor meerlagenbuizen bundelt alle kwaliteiten van de kunststof- en metaaloplossingen. Een lichte en soepele buis met aanzienlijke weerstand tegen uitzetting (inwendige laag in aluminium). Een metalen fitting in hoogwaardig messing, snel te installeren en beveiligd door een afneembare persing-indicator.

De metalen persfittingen worden geleverd met een EPDM dichtingsring en integreren de functie 'niet geperst niet dicht' (indien de fitting niet geperst is dan laat zij water door of zakt de druk indien de drukproeven worden uitgevoerd met lucht).

Voordelen

Prestaties

- Persoplossing. Snelle aansluiting in 7 seconden.
- Persfittingen compatibel met de profielen TH, H en U, met verschillende merken van gereedschappen.
- Hydraulisch verbeterd voor een geringer drukverlies (gemiddeld 14% minder t.o.v. vorige gamma)

Veiligheid

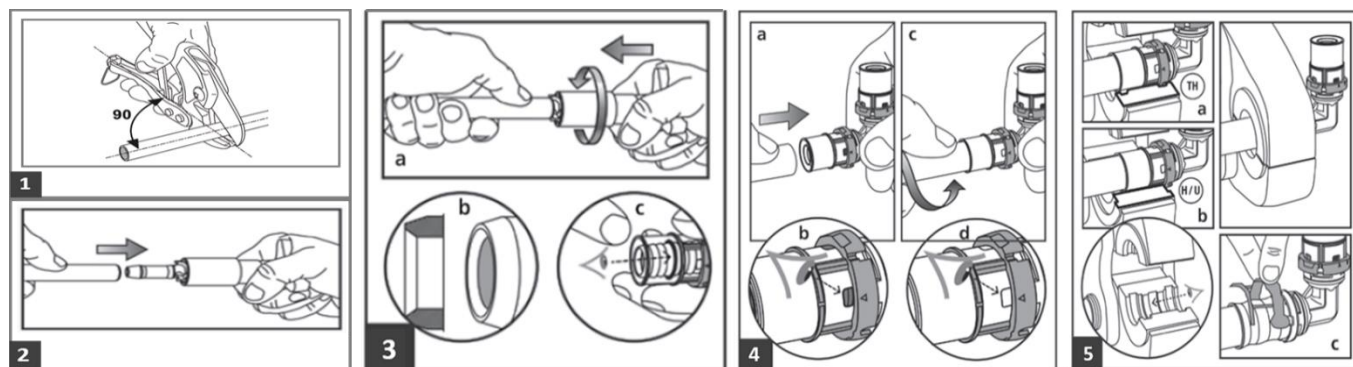
- Afneembare Visu-Control®-ring – laat een visuele en tactiele controle toe van de persing.
- Technologie 'niet dicht indien niet geperst'; indien niet geperst laat de fitting water door bij beproeving onder druk.
- Beschermingsdop om te verhinderen dat onzuiverheden binnendringen in de fitting of op de dichtingsringen.



METALEN PERSFITTINGEN VOOR MEERLAGENBUIS

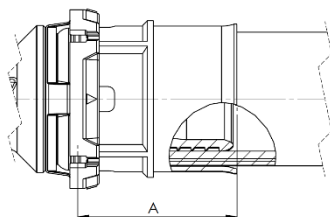
COMAP

Installatie



1. OP LENGTE SNIJDEN VAN DE BUIS

Snij de buis haaks op lengte met een pijpsnijder met brede zitting (1) Vergeet niet rekening te houden met de buis lengte die zich in de fitting bevindt (afmeting 'A').



Diameter van de buis (mm)	14	16	18	20	26	32	40	50	63	75
A (mm)	24	24	24	24	25	29	29	42	42	-

2. CALIBREREN

Gebruik een COMAP kalibreergereedschap om de buis cilindrisch te maken en af te schuiven (2).

3. ONTBRAMEN

Ontbramen (3a) en visueel controleren dat de randen van de buizen zuiver en afgeschuind zijn, zodat de dichtingsring in de fitting niet wordt beschadigd (3b). Verifiëren dat de dichtingsringen aanwezig zijn en correct op de fitting zitten (3c).

4. ASSEMBLEREN

Steek de buis in de fitting (4a) door een lichte draai te geven en in lengterichting te drukken tot aan de aanslag (4c).

Vergewis u ervan dat de buis correct is ingevoerd, door middel van het invoerkijkvenster (4b en 4d)

5. PERSEN

Ga vooraleer te persen na of de persbekken en -kettingen volledig zuiver zijn. Kijk ook na dat u de juiste persbekken en perskettingen gebruikt en dat deze overeenstemmen met de diameter van de gebruikte fittingen.

Indien u een persbek gebruikt met TH profiel moet u de persbek positioneren op de Visu-Control®-ring (5a). Met een H of U persbek positioneert u de persbek tegen de Visu-Control®-ring (5b).

Facultatief:

Verwijder de Visu-Control® na de persing (5c).



METALEN PERSFITTINGEN VOOR MEERLAGENBUIS

COMAP

Persprofiel

De perskoppelingen zijn ontworpen om geperst te worden met persbekken met verschillende profielen. Onderstaand tabel geeft voor elke COMAP-perskoppeling (metaal of kunststof) de compatibele profielen weer.

Buitendiameter (mm)	14	16	18	20	26	32	40	50	63	75
Persprofiel	TH	TH	TH	TH	TH	TH-THL	TH	TH	TH	TH
	U	U	U	U	-	U	U	U	U	U
	H	H	H	H	H	H	H	-	-	-

Toepassingen

Toepassingentabel van de COMAP metalen persfittingen voor meerlagenbuizen.

Toepassing	Beschrijving	Bedrijfstemperatu re	Maximale werkdruk
Tapwater	Installaties voor warm of koud drinkbaar water	+5°C tot +95°C	10 bar
Verwarming en koeling	Voor verwarmingssystemen en -netten met water	-10°C tot +95°C	10 bar
Regenwater	Voor regenwaterinstallaties in gebouwen	Kamertemperatuur	10 bar
Perslucht	Voor olievrije persluchtnetten* (met oliefilter geplaatst voor de installatie).	Kamertemperatuur	10 bar

* Minder dan 25 mg/m³ olie

Voor alle andere toepassingen kan u contact opnemen met COMAP.



METALEN PERSFITTINGEN VOOR MEERLAGENBUIS

COMAP

Garantie en certificering



De COMAP persfittingen worden gedurende een periode van 10 jaar vanaf de aankoopdatum gegarandeerd tegen materiaal- of fabricagefouten. Zij mogen enkel worden gebruikt met de COMAP meerlagenbuizen.

Garantie onder voorwaarden. Neem voor de gedetailleerde garantievoorwaarden contact op met uw COMAP vertegenwoordiger.