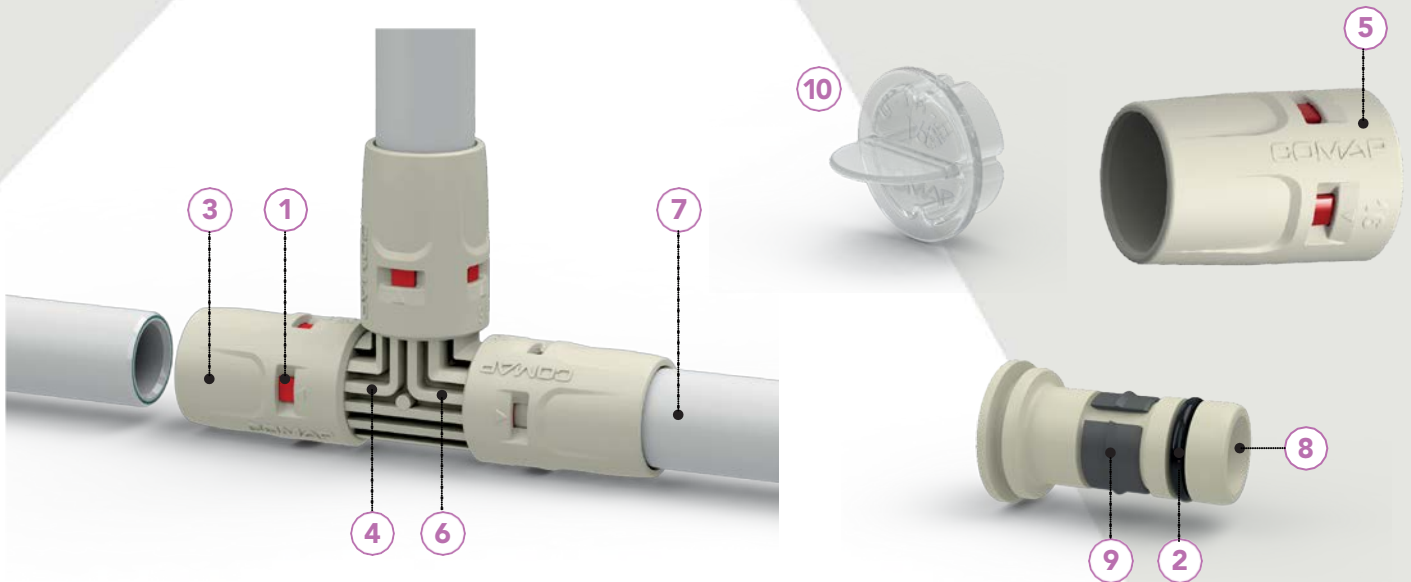




RACCORDS INSTANTANÉ SYNTHÉTIQUES POUR TUBE MULTICOUCHE

COMAP



1. Bague Visu-control® = Indique que le tube est correctement inséré
2. Joint torique EPDM
3. Forme d'emprunte = permet une meilleure tenue du raccord dans la main
4. Corps en PPSU = conforme aux normes UE
5. Marquage jet d'encre = garantie une information lisible pour la traçabilité du produit
6. Design avec ligne de flux = pour une robustesse à toutes épreuves
7. Instantané = raccordement ne nécessitant pas d'outillage
8. Amélioration de l'hydraulique = pertes de charge limités
9. Bague d'accrochage = assure le maintien du tube après insertion
10. Bouchon de protection = protège les raccords pendant le transport et protège le joint de impuretés

DESCRIPTION

Le système instantané COMAP pour tubes multicouche allie toutes les qualités des solutions plastique et métallique. Un tube léger et souple avec une résistance importante à la dilatation (couche intérieure en aluminium). Un raccord synthétique en PPSU de haute qualité, rapide à installer et sécurisé par un indicateur d'insertion.

Les raccords à sertir synthétiques sont fournis avec un joint en EPDM et une bague d'accrochage en polyamide = non sujet à la corrosion.

BÉNÉFICES

Performance

- Solution instantanée, permet de connecter un raccord en 7 secondes sans outil et évite les risques liés à la soudure.
- Amélioration de l'hydraulique avec une réduction des pertes de charges (de 5% en moyenne par rapport à l'ancienne gamme à sertir synthétique)

Sécurité

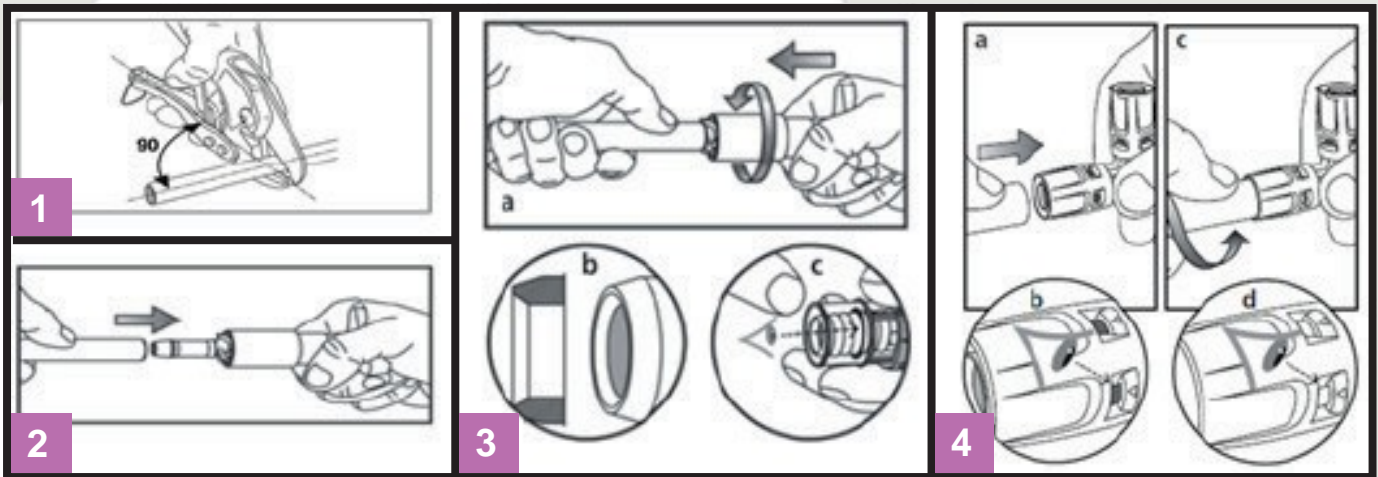
- Bague Visu-Control® – Permettant un contrôle visuel du raccordement (le témoin rouge devient blanc une fois le tube raccordé)
- Bouchon de protection pour empêcher la pénétration d'impuretés



RACCORDS INSTANTANÉ SYNTHÉTIQUES POUR TUBE MULTICOUCHE

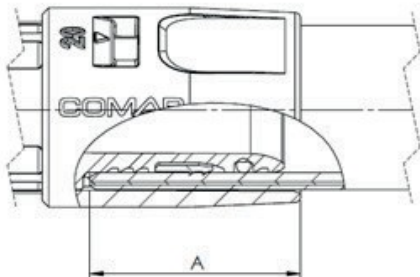
COMAP

INSTALLATION



1. COUPER

Couper le tube à 90° à l'aide d'un coupe-tube (1). Dans vos calculs, ne pas oublier de prendre en compte la longueur du tube située à l'intérieur du raccord (dimension « A »).



Diamètre du tube (mm)	16	20	26
A (mm)	25	26	27

2. CALIBRER

Utiliser un outil de calibrage COMAP pour redonner une forme cylindrique au tube (2). Il est impératif d'utiliser le nouvel outil à calibrer COMAP.

3. EBAVURER

Ebavurer (3a) et contrôler visuellement que les bords des tubes sont propres et biseautés afin d'éviter d'endommager le joint situé à l'intérieur du raccord (3b). Vérifier que le joint est correctement installé sur le raccord (3c).

4. ASSEMBLER

Insérer le tube dans le raccord (4a), en imprimant une légère rotation et en poussant dans le sens de la longueur jusqu'à arriver en butée (4c).

La fenêtre Visu-Control® passe du rouge au blanc : témoin d'un raccordement réussi (4b et 4d).



RACCORDS INSTANTANÉ SYNTHÉTIQUES POUR TUBE MULTICOUCHE

COMAP

APPLICATIONS

Tableau des applications des raccords instantanés synthétiques COMAP pour tubes multicouche.

Application	Description	Températures de service	Pression Maximum de service
Eau sanitaire	Installations d'eau chaude et froide potable	+5°C à +95°C	10 bar
Chauffage et refroidissement	Pour les systèmes et réseaux de chauffage à eau	-10°C à +95°C	10 bar
Eaux pluviales	Pour les installations d'eaux pluviales dans les bâtiments	-10°C à +95°C	10 bar
Air comprimé	Pour les circuits d'air comprimé sans huile* (avec filtre à huile placé devant l'installation).	-10°C à +70°C	10 bar

*Moins de 25mg/m³ d'huile

Pour toute autre application merci de contacter COMAP.

GARANTIE ET CERTIFICATIONS

Les raccords instantanés COMAP sont garantis sans vice de matière ou de fabrication pour une durée de 10 ans à compter de la date d'achat. Ils ne peuvent être utilisés qu'avec des tubes multicouche COMAP.

Garantie soumise à conditions. Pour nos conditions de garantie détaillées, merci de contacter votre représentant COMAP.

Certification :

