



SYSTEME SEC 16 MM - PARQUET

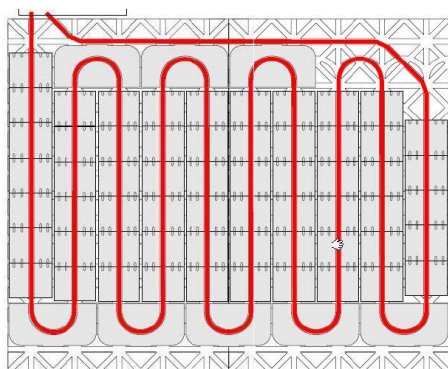
COMAP



Composition du système :

DALLE ISOLANTE PSE AVEC ELEMENTS DE DIFFUSION

Pose du tube



Pas de pose	Quantité tube : m/m ²	Max. m ² /Circuit
12,5 cm	8	12
25 cm	4	25
37,5 cm	2	37

Composants

Code article	Désignation	Ratio/m ²
GG0400115	DALLE SYSTEME SEC 30 mm	2
GG0400116	DALLE ISOLANTE 30 mm	2



SYSTEME SEC 16 MM - PARQUET (FINITION PARQUET)

COMAP

Description

Le système sec est constitué d'une dalle isolante de 30 mm en polystyrène préformée avec une couche supérieure en aluminium intégrée pour une excellente dissipation de la chaleur, les tubes sont encliquetés dans les plaques préformées en aluminium. Pour ce système, nous utilisons le tube MultiSkin 2 de 16 mm.

Applications

Le système sec de COMAP est la solution idéale pour les projets de rénovation. Avec une hauteur de 30 mm et l'avantage de pouvoir le finaliser sans chape.

Le système sec peut être installé directement sur le plancher existant. La surface doit être suffisamment plane (déviations maximales de 9 mm sous la latte de 2m).

La dalle du système sec est conforme à la norme EN 1264 partie 2 : Système « B ».

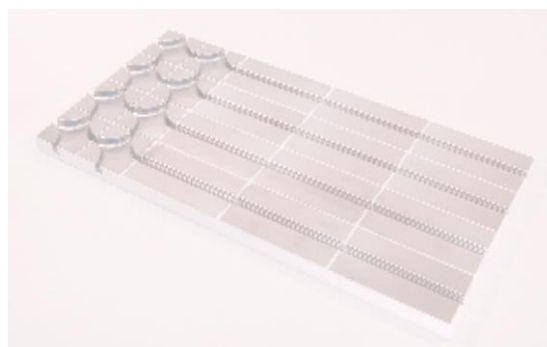
Avantages

Idéal en rénovation et construction sèche

- Hauteur de seulement 30 mm (hors finition) et faible poids
- Consommation d'énergie réduite et confort accru grâce à un temps de préchauffage plus court
- Installation propre et rapide ne nécessitant que deux éléments différents
- Montage direct sur le sol existant
- Aucun outil spécial n'est nécessaire lors du montage.
- Sans remplissage humide (chape), il n'y a pas de temps d'attente pour le séchage de la chape, vous pouvez placer le parquet immédiatement.

Caractéristiques

Isolatieplaat	
Longueur x largeur hors tout	1000 x 500 mm
Epaisseur de la dalle	30 mm
Surface utile	0,5 m ²
Masse volumique	30 – 35 (kg/m ³)
Coefficient de conductivité thermique	0,035W/(m,K)
Résistance thermique	0,75 m ² K/W
Contrainte de compression à 10%	240 kPa
Résistance à la température	80°C
Couche de finition	0,5 mm Aluminium

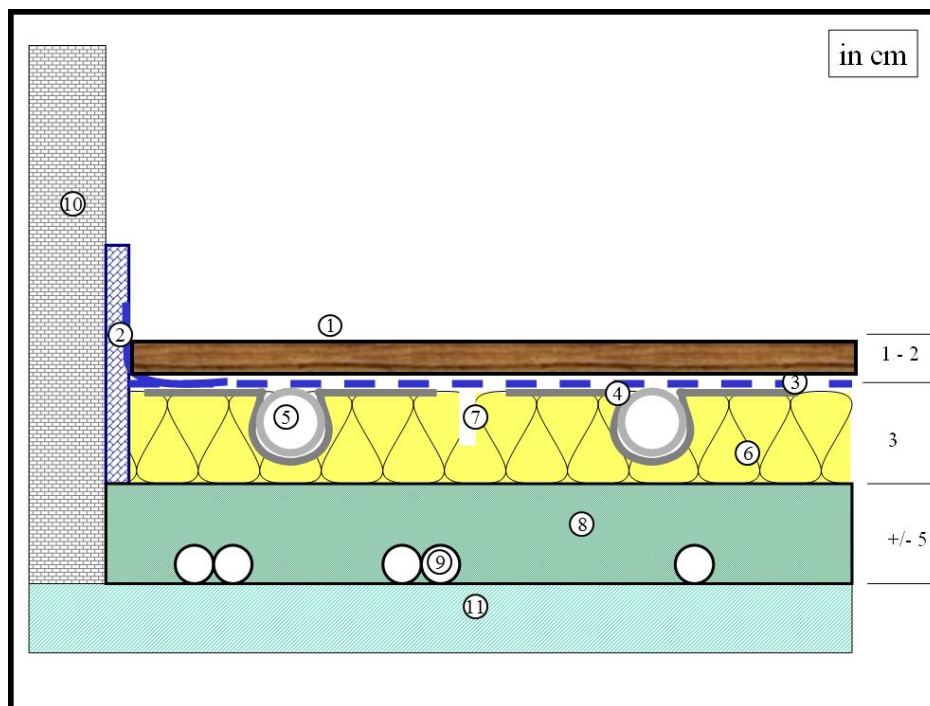




SYSTEME SEC 16 MM - PARQUET

COMAP

Schéma de principe avec parquet flottant



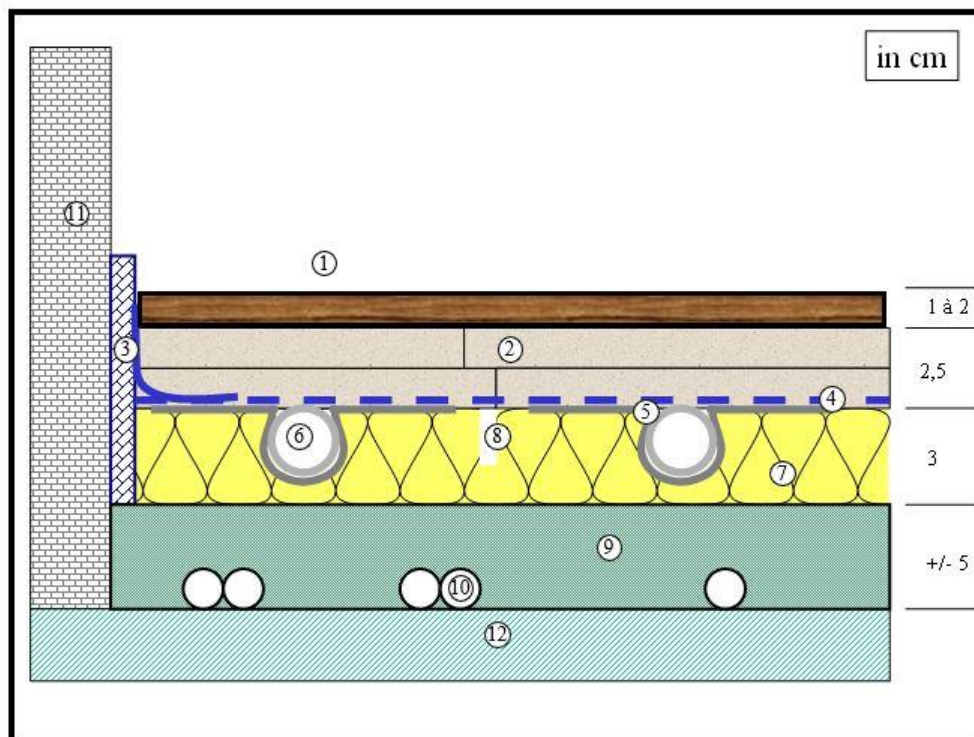
1. Parquet flottant
2. Isolation périphérique avec film PE
3. Film PE
4. Répartiteur de chaleur
5. MULTISKIN 2 16 mm
6. Couche d'isolation
7. Pré-découpage utile
8. Couche de remplissage
9. Tube utilitaire
10. Mur
11. Plaque de sol



SYSTEME SEC 16 MM - PARQUET

COMAP

Schéma de principe avec parquet collé



1. Parquet collé
2. Couche de charge du type sec (Fermacell)
3. Isolation périphérique avec film PE
4. Film PE
5. Répartiteur de chaleur
6. MULTISKIN 2 16x2
7. Couche d'isolation
8. Pré-découpage utile
9. Couche de remplissage
10. Tube utilitaire
11. Mur
12. Plaque de sol



SYSTEME SEC 16 MM - PARQUET

COMAP

Hauteur de construction

- Système de plaques sans revêtement de sol: 30 mm

Installation

Sous-sol

Les surfaces doivent être porteuses, résistantes à la pression, ne pas fléchir et planes. Avant de poser les panneaux du système sec, les inégalités et les différences de hauteur doivent être nivelées avec le produit d'égalisation adapté au support. Les panneaux système doivent être collés sur le support avec de la colle ou du mortier.

Joint de dilatation

Comme pour tout système de chauffage par le sol, l'isolation des bords et les joints de dilatation doivent être installés conformément aux instructions de COMAP.

Garantie

En utilisant exclusivement les raccords, tubes et accessoires de notre offre, COMAP offre une garantie de 10 ans sur le système.

Garantie applicable selon les conditions en vigueur.