

Chantier référence

Rénovation complète d'une ferme Baisy-Thy

Description du projet

LOCALISATION > **Baisy-Thy, Belgique**

DATE DE MISE EN ŒUVRE > **2016**

DUREE DES TRAVAUX > **1 mois**

SURFACE +/- **1000 m²**

NOMBRE LOGEMENTS > /

NOMBRE BÂTIMENT > **1**

NEUF

RÉNOVATION

LABEL

TYPE DE CHANTIER

résidentiel individuel

établissement de santé

bâtiment industriel

espace public

résidentiel collectif

hôtellerie

espace de transport

autres _____

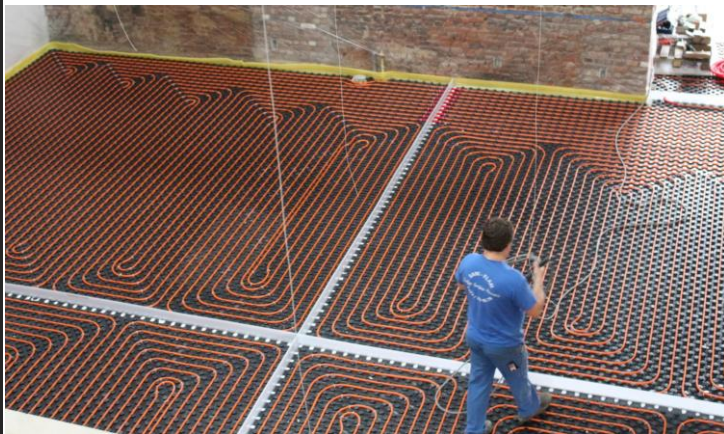
bureaux

magasin, espace de vente

établissement scolaire

Objectifs du projet

Rénovation complète d'une ancienne ferme de plus de 100 ans avec des techniques de chauffage modernes. La ferme sera transformée en une société de torréfaction de café.



CONNEXION SOLUTIONS

SudoPress

XPress

SkinPress

X

Tectite

CONTROL SOLUTIONS

Comap

Ballorex

Biofloor

Meibes

X

X

Contact

COMAP S.A. – www.comap.be
Alsebergsesteenweg 454 – 1653 DWORP
T: +32 (0)2 371 01 61 – info@comap.be

COMAP
SOLUTIONS FOR EFFICIENCY

Rénovation complète d'un appartement du début du siècle passé

Ixelles - Bruxelles

La solution COMAP

- > La société d'installation Sani-Flam étant un partenaire COMAP de longue date, la totalité du matériel de chauffage au départ du générateur provient du même fabricant, COMAP. Ceci garantit à l'installateur et au propriétaire une garantie décennale sur le système complet au départ du générateur.
- > Le chauffage sol est alimenté par des groupes de pompe Meibes comprenant un circuit mélangé et un circuit direct. Le fait qu'il soit si compact permet un travail très soigné même en cas de manque de place.
- > Le système de chauffage est un système sur plaques à plots. Le chauffage sol est relié à un collecteur en polyamide modulaire selon le nombre de circuits de chauffe.
- > Toute l'installation est raccordée en système à sertir SkinPress et des tubes multicouche COMAP Multiskin.



L'avis du professionnel

Sani-Flam

Le commercial de COMAP était le seul à pouvoir me conseiller aussi bien en chauffage sol qu'en groupe de pompe. Il n'a pas hésité à se déplacer sur le chantier pour venir nous conseiller sur les solutions à prendre. C'est ce qui m'a fait décider de travailler avec COMAP.

CARTE D'IDENTITÉ DU CHANTIER :

- > INSTALLATEUR : **Sani-Flam**
- > ARCHITECTE : /

Contact

COMAP S.A. – www.comap.be
Alsembergsesteenweg 454 – 1653 DWORP
T: +32 (0)2 371 01 61 – info@comap.be

COMAP
SOLUTIONS FOR EFFICIENCY